

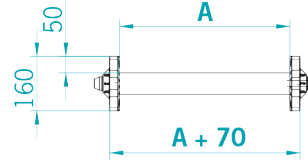
N-CTPR Gurtförderer seitlich von Spritzgussmaschine

TECHNISCHES DATENBLATT

ANTRIEBSGRUPPE

- Position: Aufstecktyp auf linker Seite
- Getriebemotorleistung: 0,12 kW
- Fördergurtgeschwindigkeit:
3 m/min unveränderlich
- Steuerung: Ein/Aus Motorstarter Siemens
- Anschlussspannung:
400 Volt/50 Hz
- Verbindungsstecker:
4P (3 Phasen+Erde)

ABSCHNITT



| | | |
|--------|------------------------------|------------------------------|
| A (mm) | <input type="checkbox"/> 140 | <input type="checkbox"/> 240 |
| | <input type="checkbox"/> 340 | <input type="checkbox"/> 440 |
| | <input type="checkbox"/> 540 | |

| | |
|--------|--|
| D (mm) | |
|--------|--|

| | |
|--------|--|
| G (mm) | |
|--------|--|

| | |
|--------|--|
| I (mm) | |
|--------|--|

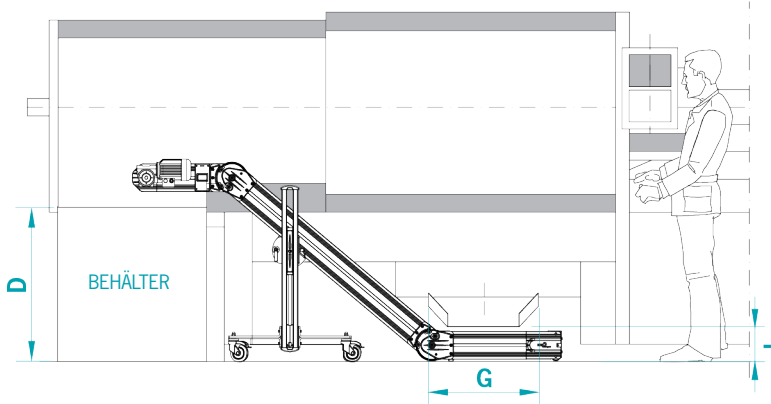
| | |
|----------------|--|
| Belastung (Kg) | |
|----------------|--|

| | |
|-----------|--|
| Fördergut | |
|-----------|--|

Das Vorhandensein von Schmierstoffen, Kältemitteln oder anderem ist anzugeben.

FÖRDERGURT

- Glatte grüne PU-Oberfläche (Bez. Pantone 320)
- Stollen h=30 mm, Teilung =400 mm
- Fördergurtverbindung vulkanisiert
- Einsatztemperaturbereich: von -10°C bis +90°C



OPTIONAL

ANTRIEBSGRUPPE

- Auf der Gegenseite montiert: RECHTE Seite

SCHALTTAFEL MB 400 Volt/3/50 Hz

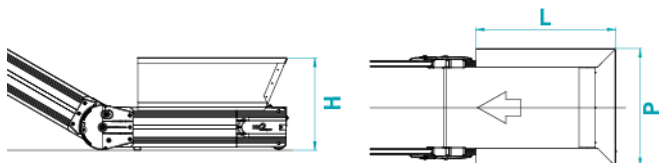
- Mod. NEW TOP CONTROL komplett mit Programmen und mit dreiphasigem Frequenzumsetzer

STANDARDFUNKTIONEN

- Geschwindigkeit einstellbar von ____ bis ____ m/min
- Pause/Arbeit für Schrittbetrieb
- Roboter/Pulse für zeitgesteuerten Betrieb mit Außensteuerung

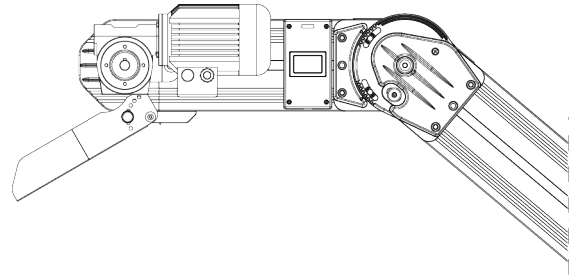
BELADETRICHTER

- Beladetrichter
L= ____ mm, H= ____ mm, P= ____ mm



ENTLADERUTSCHE

- Standard-Entladerutsche



ANMERKUNGEN

Irrtum und technische Änderungen vorbehalten!